



**VOLUME**  
**800 L**

Bords arrondis et finitions soignées.

Préperçages frontal et latéral.

Vidange en fond de bac.

Armature métallique pour une meilleure solidité.

Conçu pour le milieu agricole.

**LARGEUR**

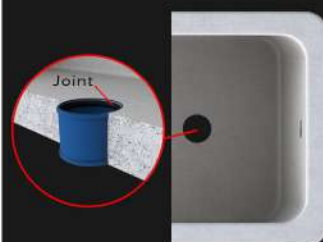
67cm

57cm

**LONGEUR**

400cm

**VIDANGE**



**MANCHON PVC Ø100**

390cm

**HAUTEUR**

**51**  
CENTIMÈTRES

**POIDS**  
**1090 KG**

Trop plein  
Ø63

Flotteur  
Ø100

