



VOLUME  
**550 L**

Bords arrondis et finitions soignées.

Préperçages frontal et latéral.

Vidange en fond de bac.

Armature métallique pour une meilleure solidité.

Conçu pour le milieu agricole.

LARGEUR

65cm

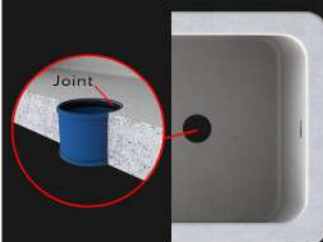
55cm

LONGEUR

300cm

290cm

VIDANGE



MANCHON PVC Ø100

Trop plein  
Ø63

Flotteur  
Ø100

HAUTEUR  
**51**  
CENTIMÈTRES

**POIDS**  
**700 KG**