



VOLUME  
**1000L**

Bords arrondis et finitions soignées.

Préperçages frontal et latéral.

Vidange en fond de bac.

Armature métallique pour une meilleure solidité.

Conçu pour le milieu agricole.

LARGEUR

100cm

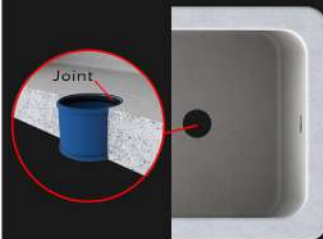


90cm

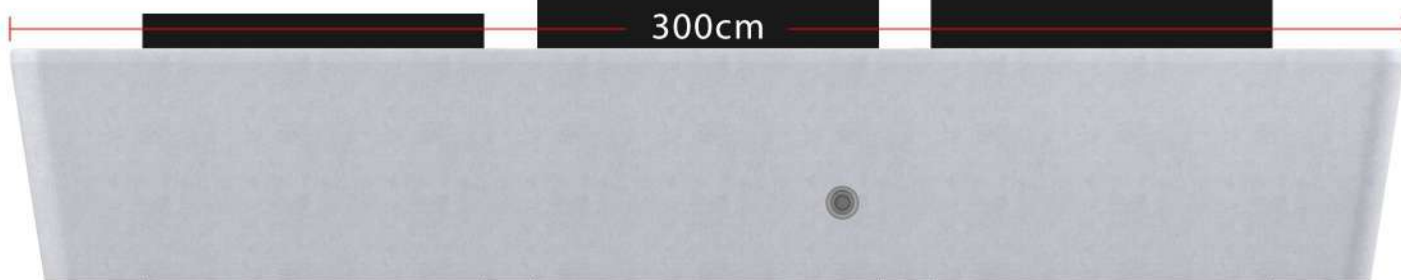
LONGEUR

300cm

VIDANGE



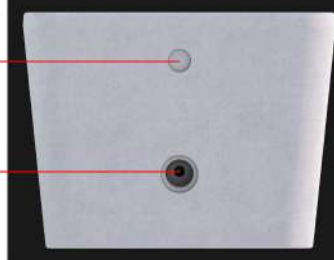
MANCHON PVC Ø100



290cm

Trop plein  
Ø63

Flotteur  
Ø100



HAUTEUR  
**55**  
CENTIMÈTRES

**POIDS**  
**1100KG**